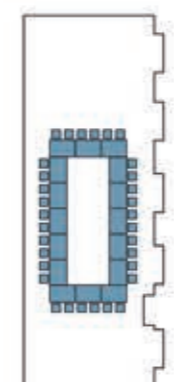


MULTIFUNKTIONSRaum - EG (Nutzungsbeispiele)

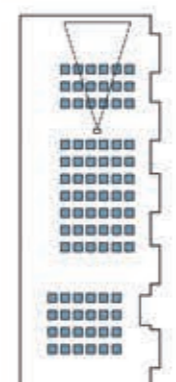
parallele Nutzung der Galerie und der Terrasse ist möglich



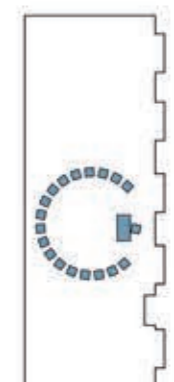
Cafeteria



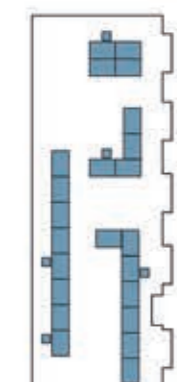
Feierlichkeit



Kino/ Vortrag

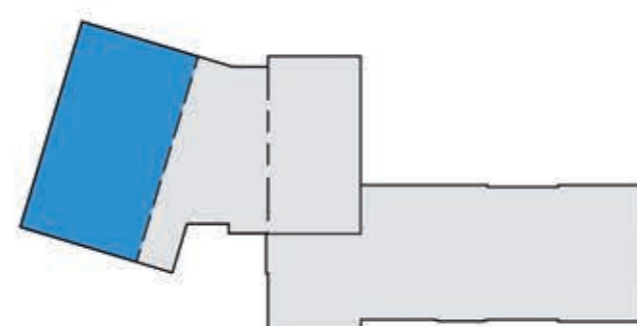


Diskurs



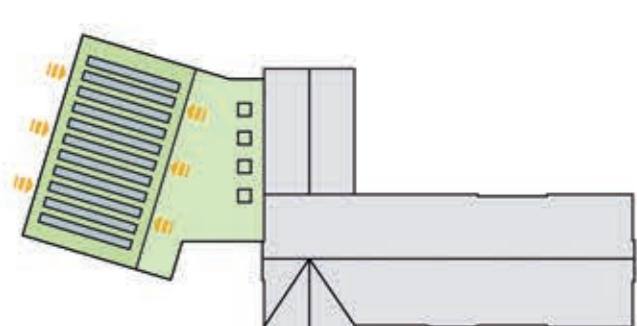
Flohmarkt

NUTZUNGEN SPORTHALLE



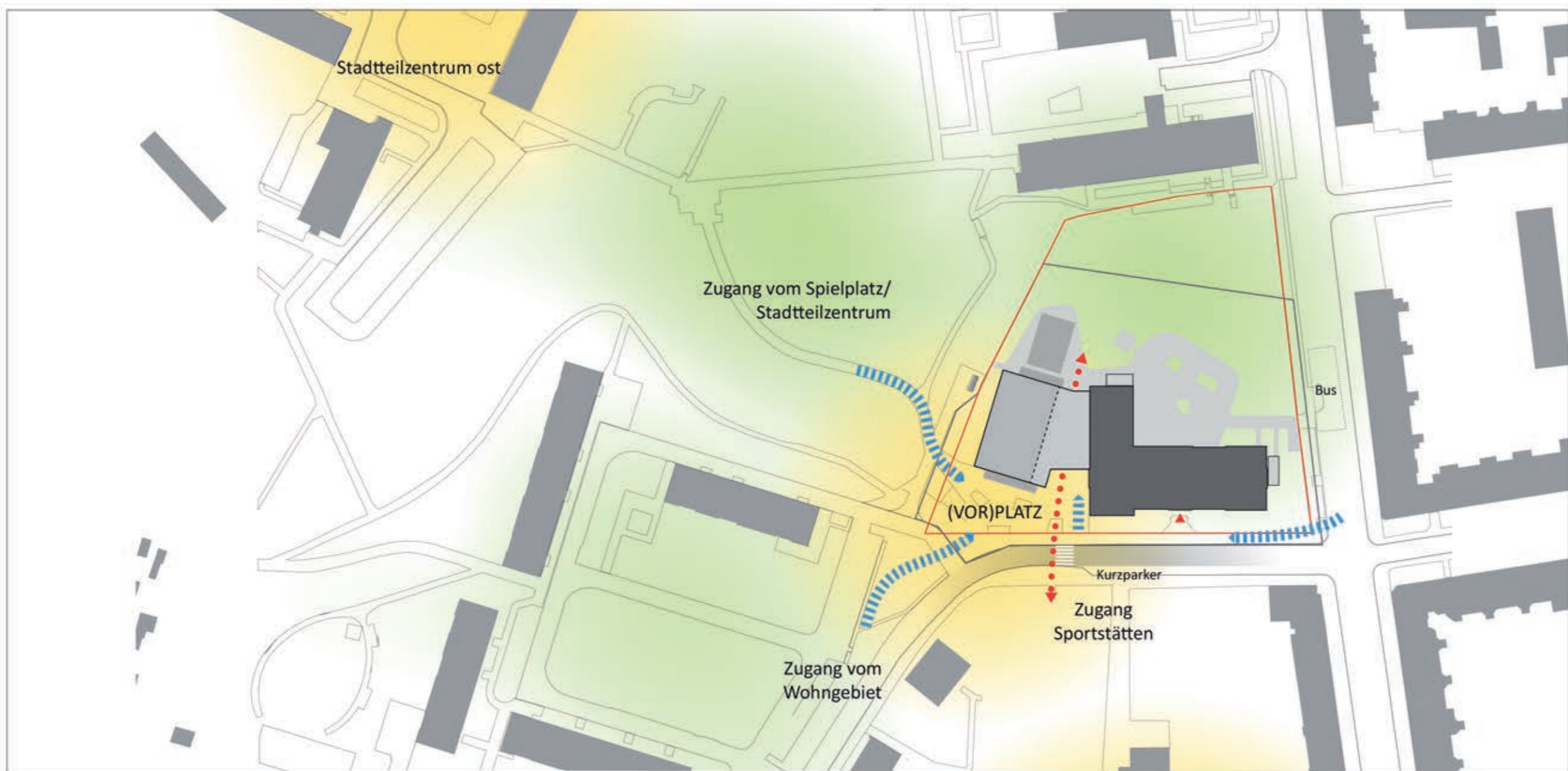
- Normgröße 15 x 27m
- lichte Raumhöhe 7m (zwischen Binder 8m bis UK Akustikdecke)
- Teilung der Halle durch deckengebundene Vordach möglich, zwei getrennt begehbare Gerätebereiche für je eine Hallenhälfte, Parallelnutzung möglich
- Sporthalle ist für alle gängigen Hallensportarten geeignet. Darüber hinaus ermöglicht die erweiterte Raumhöhe das Training der Cheerleader
- Wintertraining der Bogenschützen in ungeteilter Halle möglich (Distanz 18m) - es werden hierbei mobile Pfeilfangnetze aufgebaut
- der Ein- und Ausblick vom öffentlichen Platz als auch vom Schulhof ermöglicht „Beziehungen“
- Belichtung über beidseitiges Fensterband (Polycarbonatplatten (u=0.76 W/m²K) mit integrierten Fensterflügeln (Entrauchung)
- „natürliche“ Verschattung über außenliegende vorgehängte streckmetallfassade (Großmasche). Der Sonneneinstrahl wird bei hochstehender Sonne reduziert und bei niedriger ermöglicht

NACHHALTIGKEIT MATERIALIEN



- Dächer (Flachdachaufbau)**
- extensiv begrünt (Sporthalle mit Photovoltaikflächen z.B. System BAUDER)
 - Zwischenspeicherung und Nutzung der anfallenden Regenspenden (Speicherwirkung Gründachaufbau)
- Verbinderdach**
- extensiv begrüntes Flachdach, mit Oberlichter
- Lüftung**
- Beschränkung auf zwingend lufttechnisch zu behandelnden Teilbereiche:
- feuchtegeführte Lüftung im Sanitär- und Kabinenbereich
 - CO₂-geführte Hygiene Lüftung in der Halle
 - Minimierung der Energieverluste durch effizienter Wärmerückgewinnung

STÄDTEBAULICHE EINORDNUNG

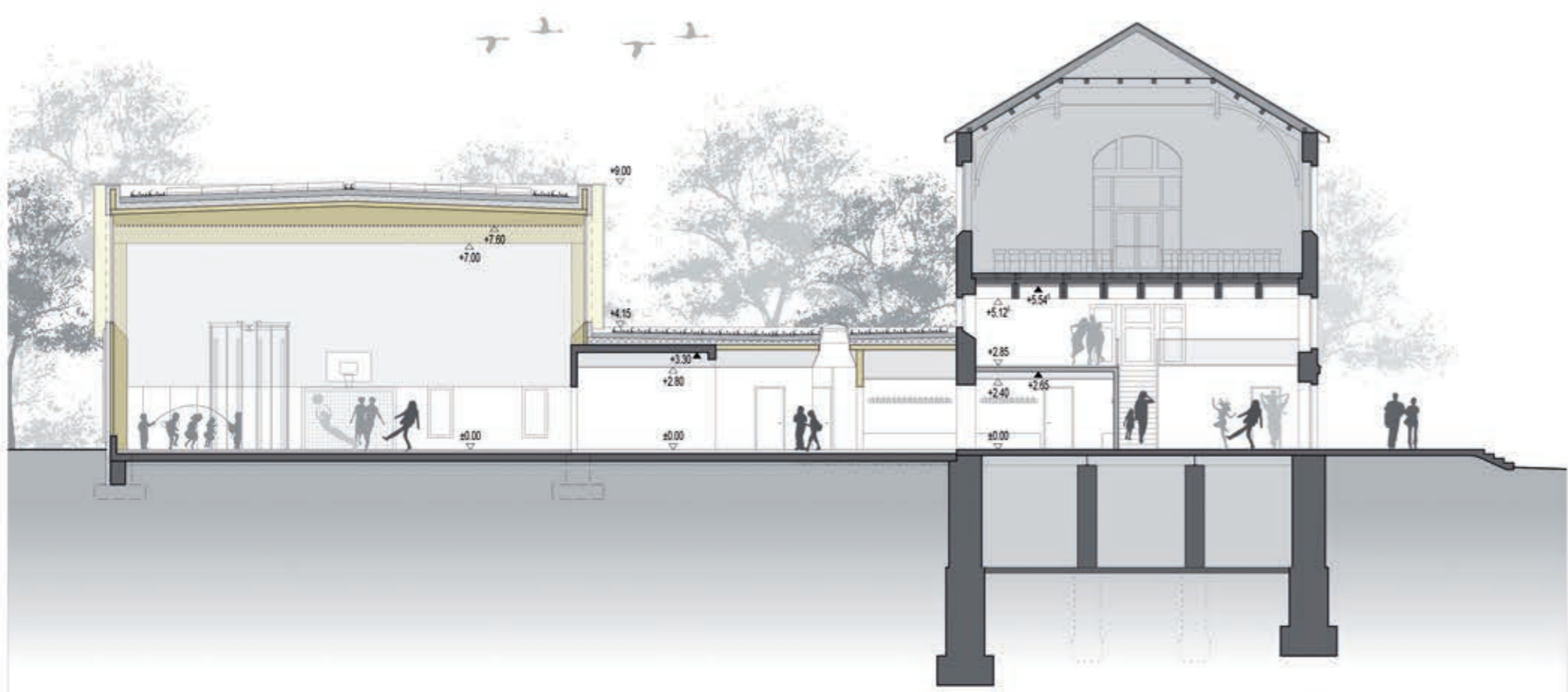


EINGESETZTE BAUMATERIALIEN

- Halle**
- Konstruktion**
- Leimholz Binder-Rahmenkonstruktion, schulseitig auf massiven Baukörper (Gerätebereiche) (-> Brandriegel zu Schule GK.5)
 - vorgefertigte Vollholzwandplatten (gedämmt) längsseitig unterhalb Fenster, giebelseitig komplett
- Außenwandverkleidung**
- Sockel: hinterlüftete Fassade Eternitplatten, im Boulderbereich Stb-Fertigteile (eingelärmt)
 - Fassade oberer Bereich - Verglasung Polycarbonatplatten, Fensterflügel zur Querlüftung, vorgehängte Fassade Streckmetall (Großmasche), weiß beschichtet
- Akustikdecke zwischen den Bindern
Prallwand
- Verbinderbau**
- Einsatz von vorgefertigte Holzrahmenbauelementen (hoher Verfertigungsgrad),
 - Leichte Trockenbauwände, BS-Verkleidung
 - abgehängte Abhangende GK (Lüftung)

Dachkonstruktion

- Trageebene aus Vollholzdeckenelementen
 - darüber Dämmung mit Gründachaufbau
- Außenanlage**
- Vorplatz
- großformatiger Plattenbelag Rigole mit Sicker-elementen im Erdreich
- Schulhof
- versickerungs-offenes Pflaster
 - Fallschutz für Boulderbereich (Kies oder Kunststoff), Sportboden für Street-Basketballfläche



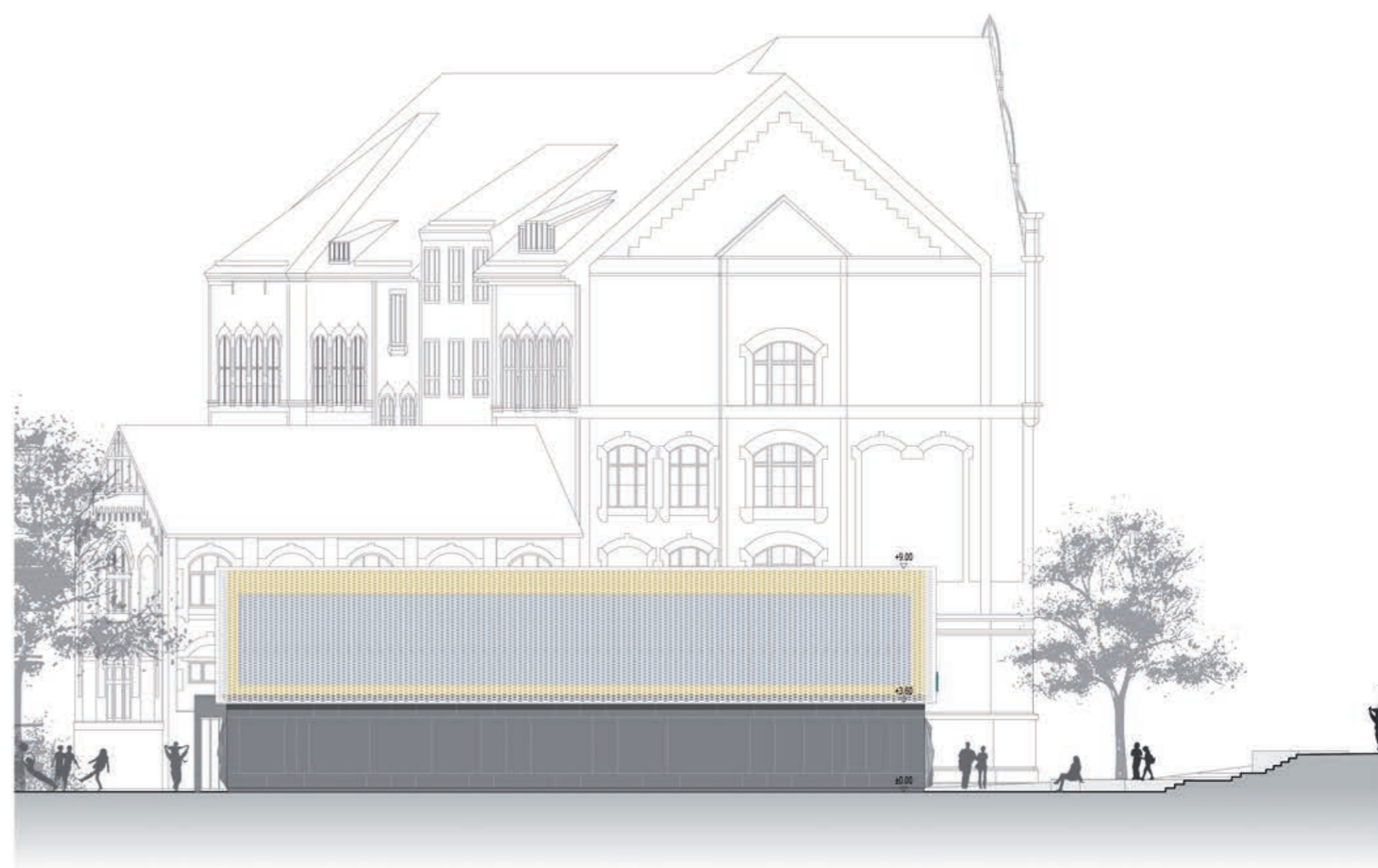
Schnitt M 1:200



Süd Ansicht M 1:200



Nord Ansicht M 1:200



West Ansicht M 1:200

