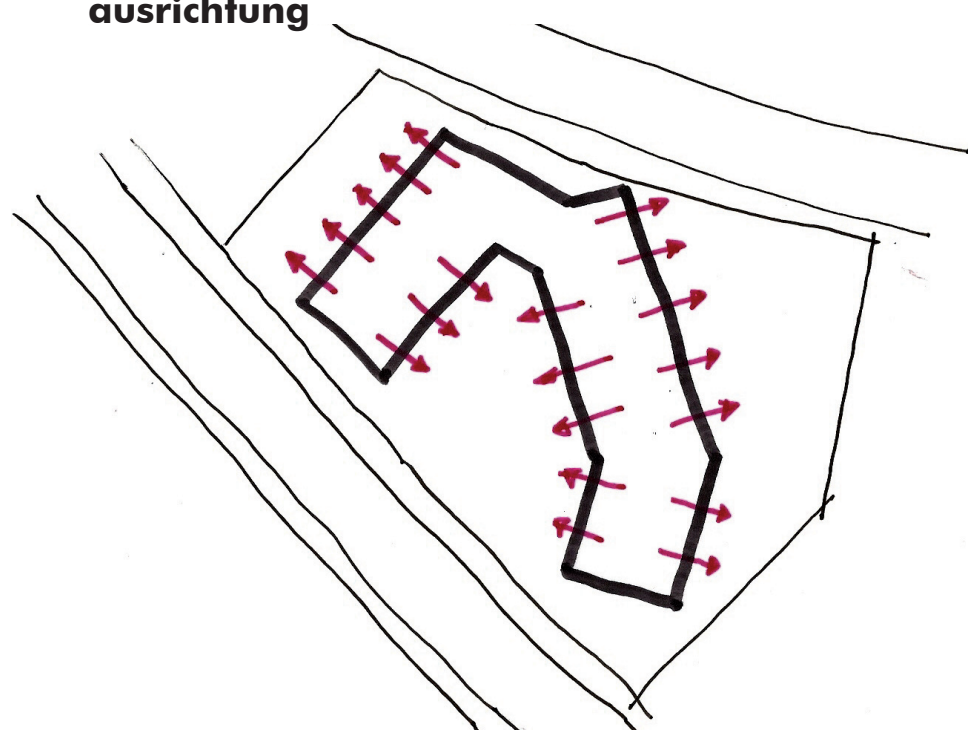


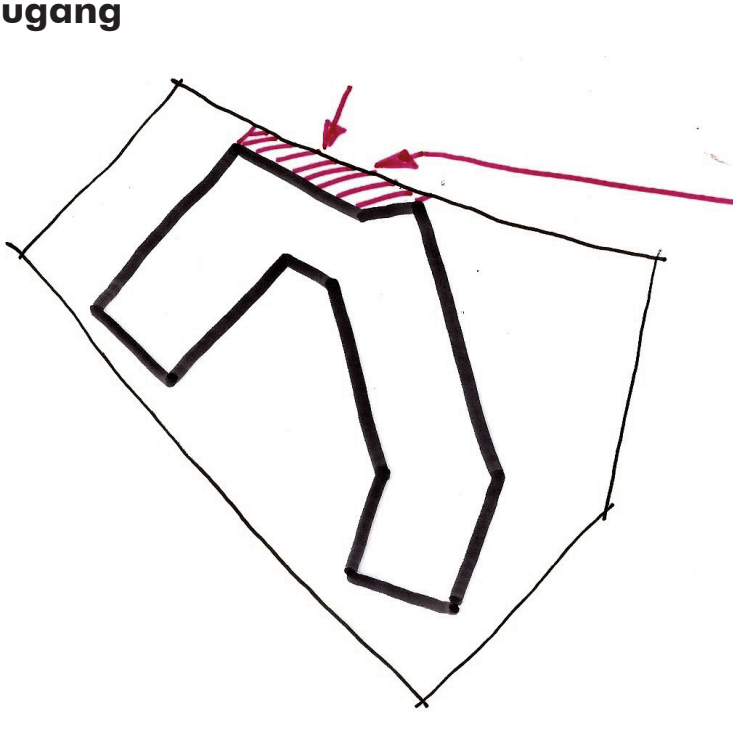
**ENTWURFSKONZEPT**

ausrichtung



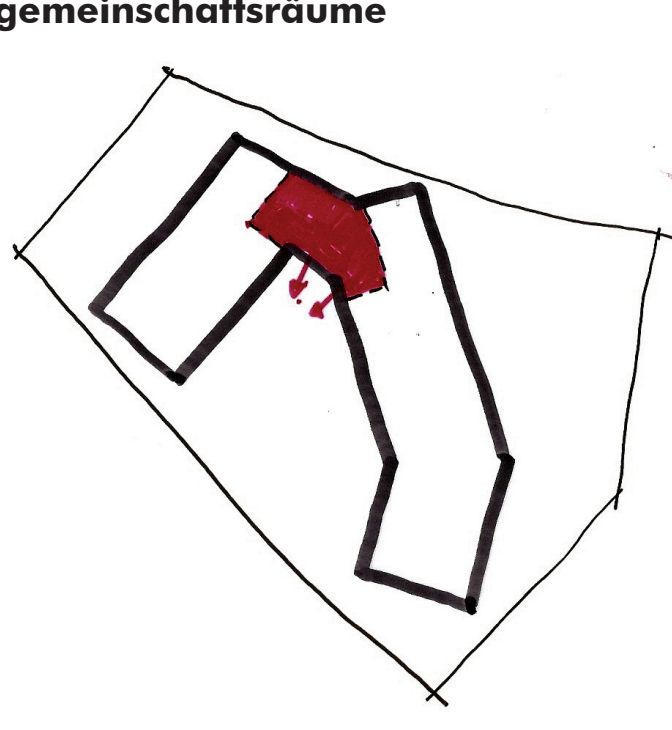
- ausrichtung der **zimmer ost-west** richtung
- vermeidung von nordzimmern
- der baukörper wird von der verkehrsreichen **dr.külz-strasse weggerückt**

zugang



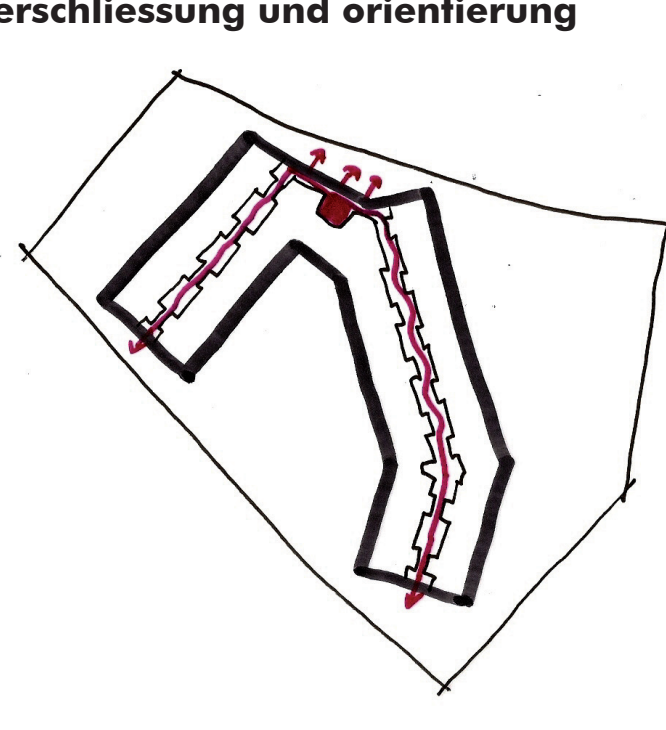
- vorplatz mit eingangsbereich von fritz-löschler-strasse zugänglich
- dort erfolgt der **zugang vom bahnhof**
- sind parkplätze vorhanden

gemeinschaftsräume



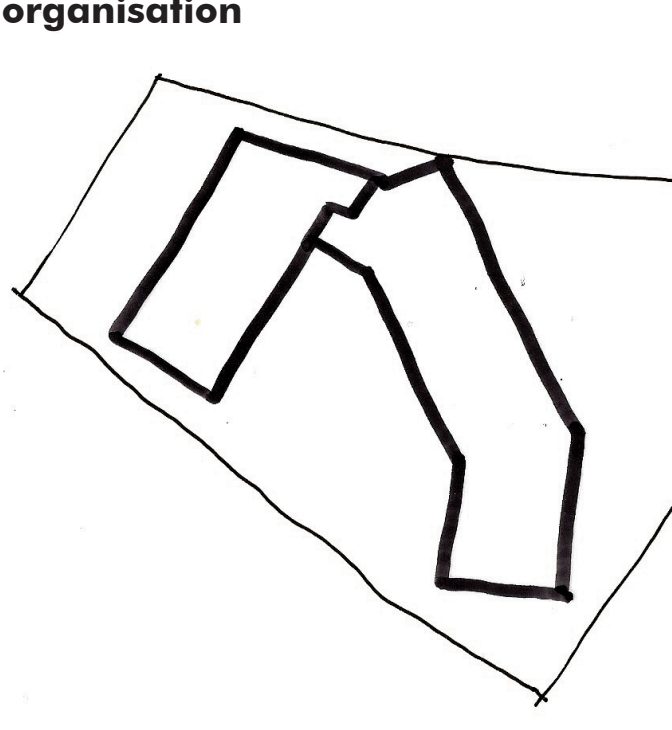
- gemeinschaftsräume im „herzen“ des gebäudes in der gebäudemitte situiert, gemeinschafts- und küchenbereich **zusammenschaltbar, offene, multifunktionale, vielfältig nutzbare raumsequenzen**
- ausrichtung dieser gemeinschaftsräume richtung süden / garten
- grosser gemeinschaftsraum, sowie fitnessräume zentral im eg angeordnet, mit **zugang zum garten**

erschliessung und orientierung



- mittelgangerschliessung ermöglicht kompakten **wirtschaftlichen baukörper**
- die gänge werden durch die herausspringenden bad-boxen **rhythmisiert und gestaltet**, monotonie des ganges wird unterbrochen.
- einbaumöbel (B1-qualität) machen den gang zum „**vorzimmer**“ der wohnheiten
- die verschiedenen wohnflure werden in unterschiedlichen farben gehalten wobei die bad-boxen in diesem farbton chancieren, eine orientierung und **personalisierung der wohnheit**

organisation



- flügel ost: 48 doppelzimmer, 2 geschosse
- flügel west: 28 doppelzimmer, 3 geschosse
- durch die **staffelung** passt sich das gebäude dem bestehenden geländeverlauf an, und **integriert sich in die umgebung**
- eine **gegenseitige verschattung der flügel wird vermieden**

**KONZEPTION ALS NIEDRIGENERGIEHAUS**

**Erfüllung EnEV 2009**

- Baustoffe und Dämmstärken mit entsprechenden U-Werten
- niedrige Heizlast
- Gründach (2-geschossiger Teil)

**Heizung**

- Gas-Brennwert-Gerät für Grundheizung
- Thermische Solaranlage für Warmwasserbereitung und Heizungsunterstützung mit Pufferspeicher
- Warmwasseraufbereitung erfüllt hygienische Anforderungen (Legionellenschutz)
- verschiedene Heizkreise nach Nutzungsart, Nutzungszeit sowie Himmelsrichtung
- Minderung von CO2-Emissionen

**Lüftung**

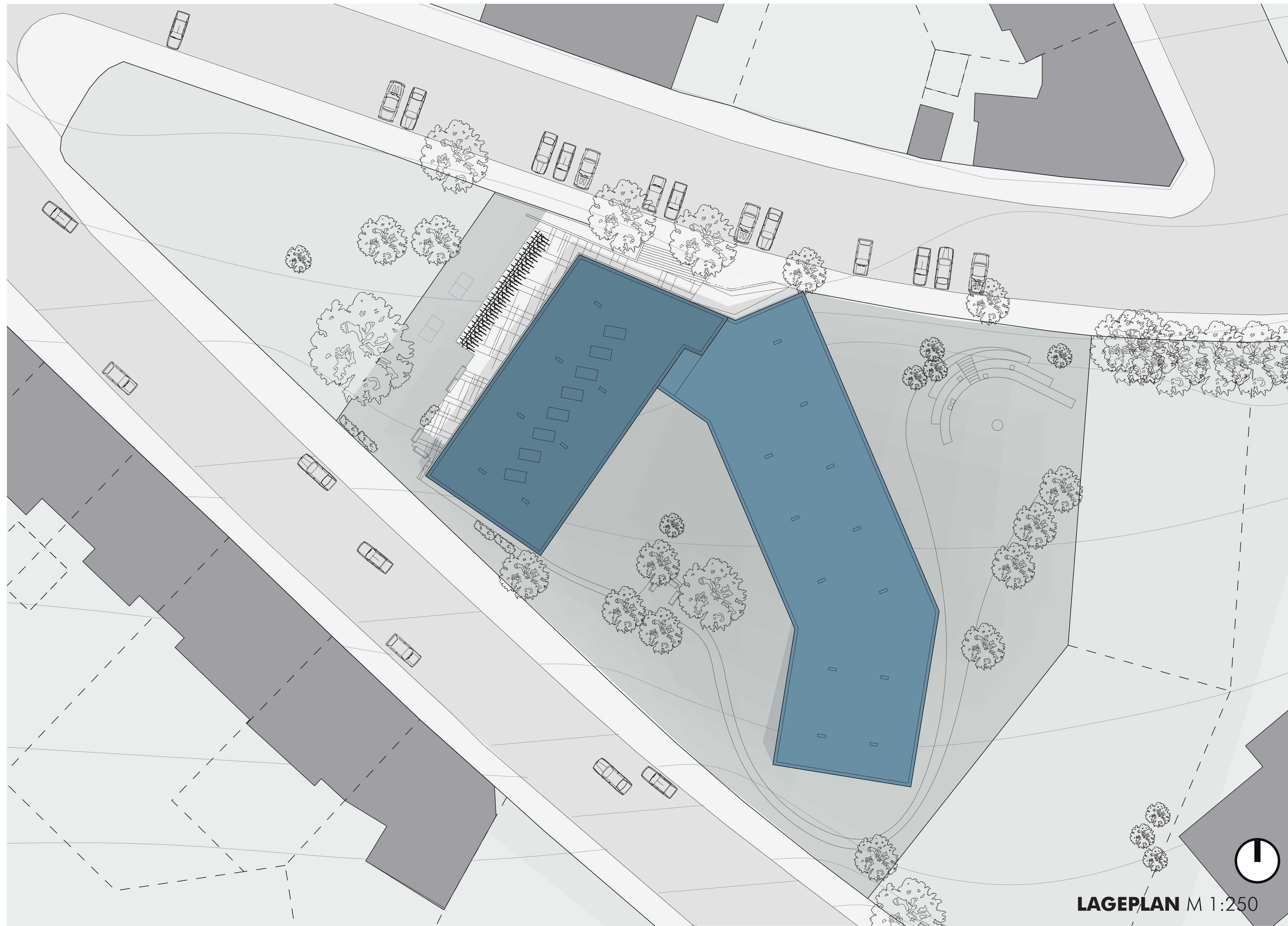
- Wohnraumlüftungsanlage mit > 90 % Wärmerückgewinnung für Wohn-, Arbeits- und Sanitäräume
- Passivhaustaugliche Zu- und Abluftgeräte; durch ein gebaute Filter werden Schadstoffe (z.B. Staub, Pollen u. ä.) entfernt
- Luftschadstoffe und Gerüche werden abgeführt; Schimmelbildung wird vermieden
- Heizkostenreduzierung (30 - 50 %) zur klassischen Fensterlüftung
- Schutz vor Straßen- und Verkehrslärm durch kontrollierte Wohnraumlüftung (Fenster können geschlossen bleiben)

**Sanitär**

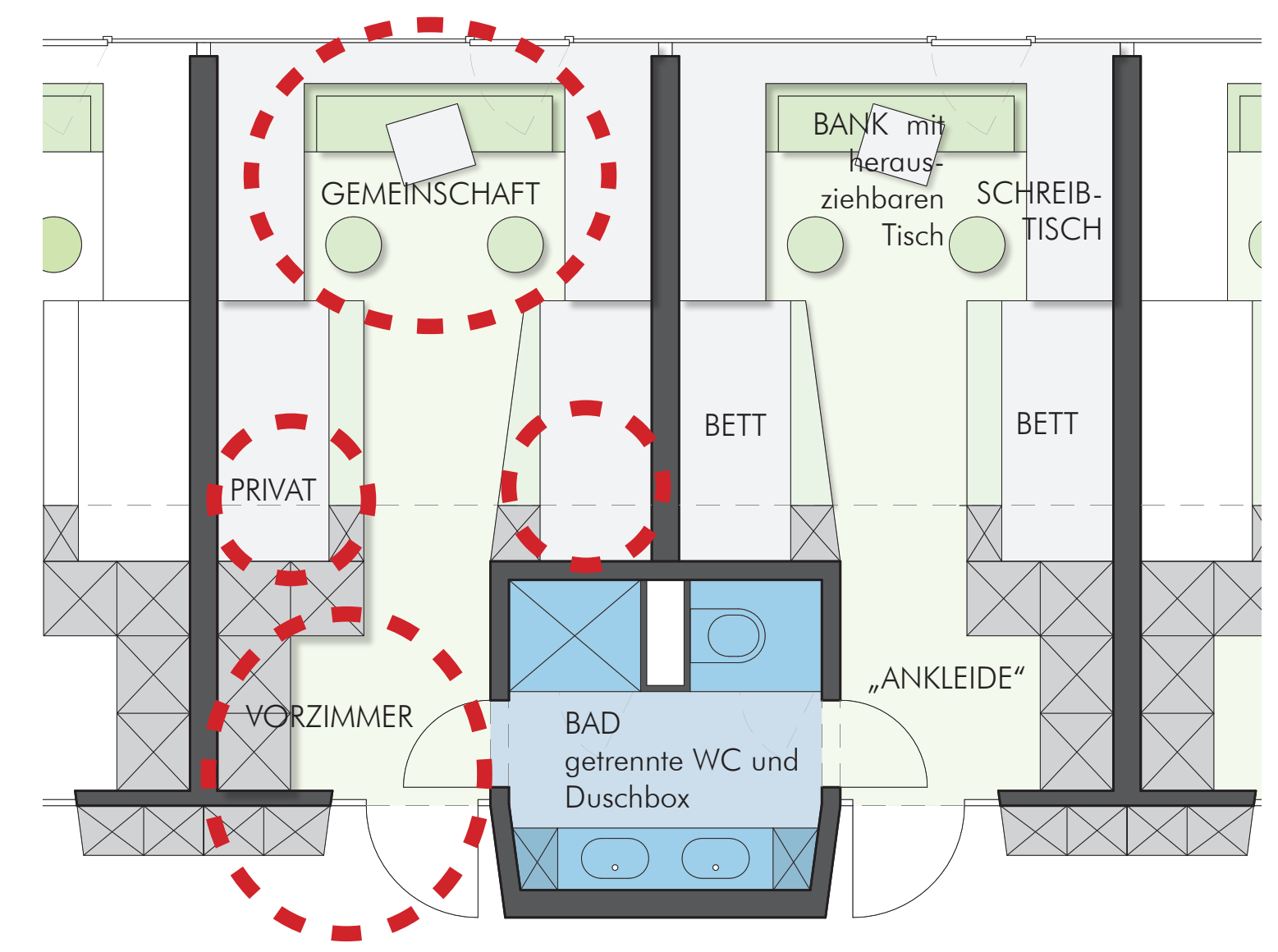
- Einsatz vorgefertigter Sanitärzellen
- Nasszellenverriegelung mit Durchgangssperre

**Elektroinstallation**

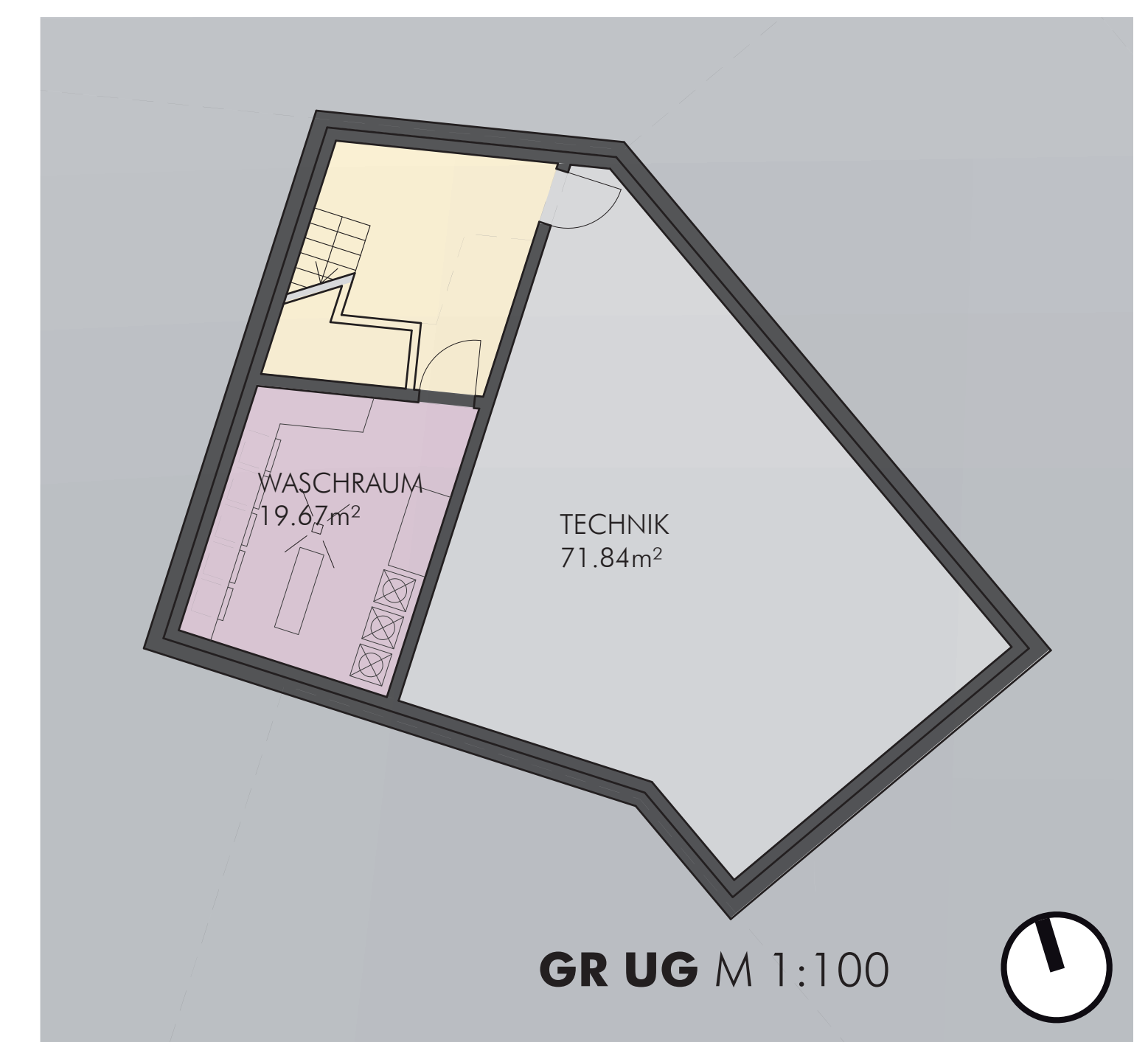
- Brandwarn- und Melde-Anlage
- Telefonanlage mit Datenmetzanschlüssen
- Schließsystem mit Klingelanlage



**LAGEPLAN M 1:250**



**GR MODUL 2-DOPPELZIMMER M 1:50**



**GR UG M 1:100**

FRITZ-LÖSCHER-STRASSE

DR.-KÜLZ-STRASSE



**SCHNITT A-A M 1:100**

